



Plan établissements durables 2023-2024

Lycée Jacques Prévert, Pont-Audemer

Résultats du diagnostic biodiversité



Sommaire

A/ Présentation du diagnostic

B/ Synthèse des enjeux

C/ Actions proposées

Présentation du diagnostic

Améliorer l'impact écologique de 10 établissements scolaires normands par une série de diagnostics, pour proposer des programmes d'actions adaptés.

5 volets d'étude :



Mobilité

Gestion des déchets

->Gestion des déchets alimentaires

Energie (eau/électricité/chauffage/etc.)

Biodiversité



Le diagnostic biodiversité



Faire un diagnostic biodiversité en 3 étapes :





Le diagnostic biodiversité

Faire un diagnostic biodiversité en 3 étapes :



Ce qu'on fait :

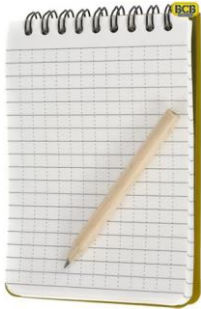
- Identifier
- Compter
- Localiser

Les cibles :

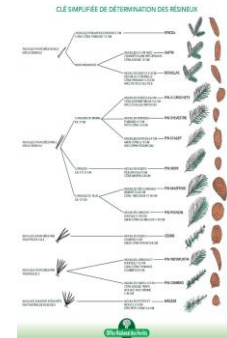
- Plantes
- Oiseaux
- Insectes
- Mammifères
- Amphibiens & reptiles
- Habitats

Les outils :

- Matériel de saisie
- Matériel de capture
- Matériel d'observation
- Matériel d'identification



Google Lens





Le diagnostic biodiversité

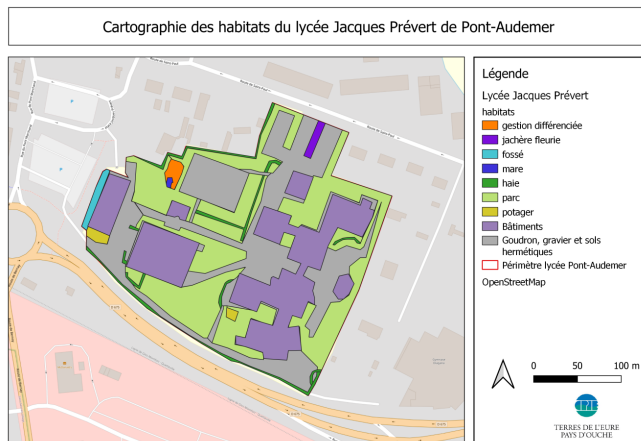
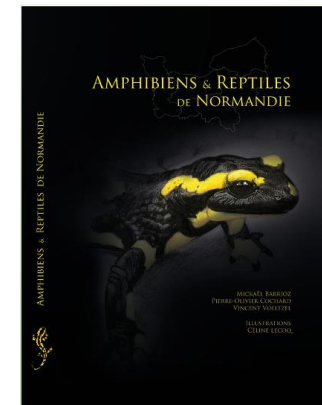
Faire un diagnostic biodiversité en 3 étapes :



Identifier les espèces rares, menacées

Cartographier les habitats patrimoniaux

Lister les activités, les menaces, ce qui ne va pas





Le diagnostic biodiversité

Faire un diagnostic biodiversité en 3 étapes :



Identifier les espèces rares, menacées

Cartographier les habitats

Lister les activités, les menaces, ce qui ne va pas



Mettre en avant les secteurs à enjeux



Résultats du diagnostic - Habitats

Cartographie des habitats du lycée Jacques Prévert de Pont-Audemer



9 habitats

Aucun habitat patrimonial

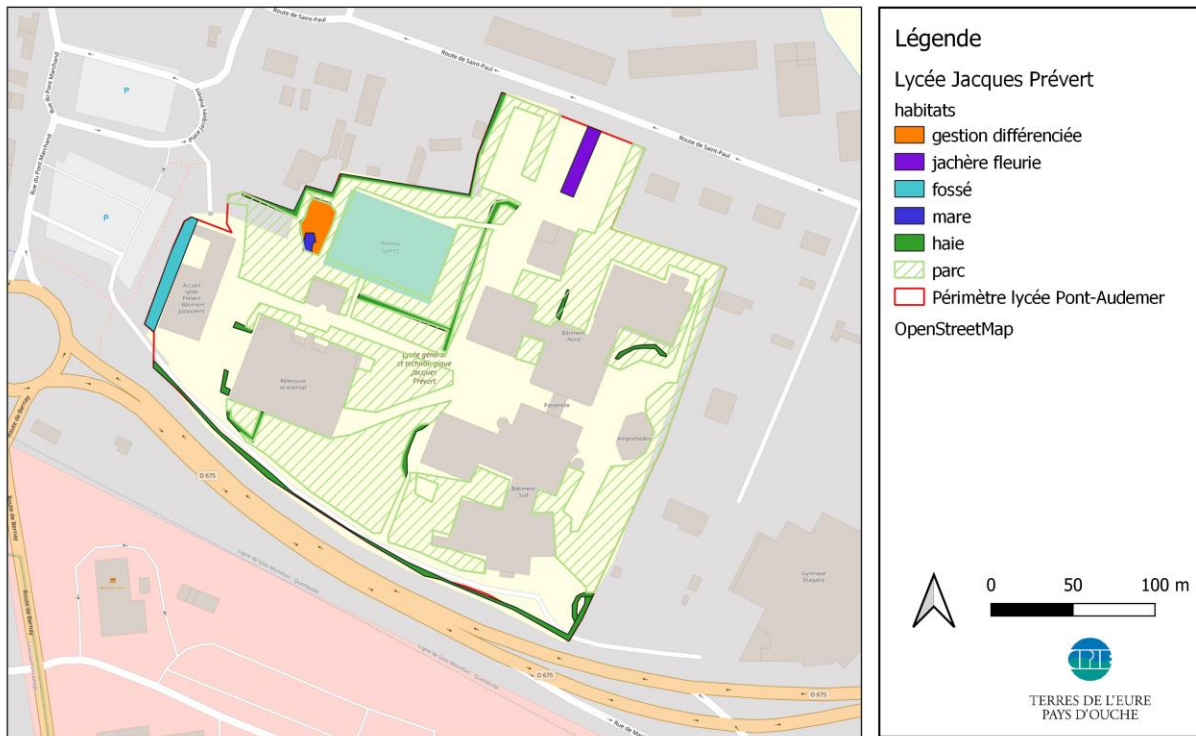
31,5% de la surface est végétalisée (herbe, arbres, haies)

Habitats à enjeux :

- Haie champêtre
- Gestion différenciée

Résultats du diagnostic - Habitats

Cartographie des habitats du lycée Jacques Prévert de Pont-Audemer



9 habitats

Aucun habitat patrimonial

31,5% de la surface est végétalisée (herbe, arbres, haies)

Habitats à enjeux :

- Haie champêtre
- Gestion différenciée

Résultats du diagnostic - Botanique

Nom latin	Nom vernaculaire	Rareté	Liste rouge HN
<i>Trifolium repens L.</i>	Trèfle rampant	CC	LC
<i>Plantago lanceolata L.</i>	Plantin lancéolé	CC	LC
<i>Bellis perennis L.</i>	Pâquerette vivace	CC	LC
<i>Lolium multiflorum Lam.</i>	Raygrass	CC	LC
<i>Plantago major L.</i>	Grand plantin	CC	LC
<i>Poa annua L.</i>	Pâturin annuel	CC	LC
<i>Taraxacum sp. Wiggers</i>	Pissenlit	CC	LC
<i>Cirsium vulgare (Savi) Ten.</i>	Cirse commun	CC	LC
<i>Ranunculus acris L.</i>	Renoncule âcre	CC	LC
<i>Rumex acetosa L.</i>	Oseille sauvage	CC	LC
	Bryophyte indet.	-	NA
<i>Myosotis arvensis (L.) Hill</i>	Myosotis des champs	CC	LC
<i>Viola riviniana Reichenb.</i>	Violette de Rivinus	C	LC
<i>Urtica dioica L.</i>	Grande ortie	CC	LC
<i>Heracleum sphondylium L.</i>	Berce commune	CC	LC
<i>Hedera helix L.</i>	Lierre grimpant	CC	LC
<i>Acer campestre L.</i>	Erable champêtre	CC	LC

121 espèces

Grande majorité d'espèces communes des parcs et jardins

3 espèces patrimoniales :

Orchis pyramidale, Orchis bouc, Ophrys abeille

1 espèce remarquable : le coquelicot

4 espèces exotiques envahissantes :
Buddléia de David, Elodée du Canada,
Bambou jaune, laurier cerise.



Résultats du diagnostic - Oiseaux



19 espèces

Majorité d'espèces communes des jardins et des haies

Une seule espèce patrimoniale :
l'hirondelle rustique



Résultats du diagnostic - Mammifères



7 espèces

2 espèces domestiques

2 espèces à enjeux : le hérisson d'Europe
et les chauve-souris

1 espèce invasive : le ragondin



Résultats du diagnostic - Herpétofaune

Nom latin	Nom vernaculaire	Rareté	Tendance régionale	Liste rouge Normandie	Habitats
<i>Pelophylax Kl. eskulentus</i>	Grenouille verte commune	C	?	NT	Variés
<i>Bufo bufo</i>	Crapaud commun	C	Stable	LC	Variés
<i>Podarcis muralis</i>	Lézard des murailles	C	Expansion	LC	Variés

2 amphibiens, 1 reptile (tous protégés)

Pas d'enjeux forts



Résultats du diagnostic - Entomofaune



Pas d'odonates

10 lépidoptères, tous communs

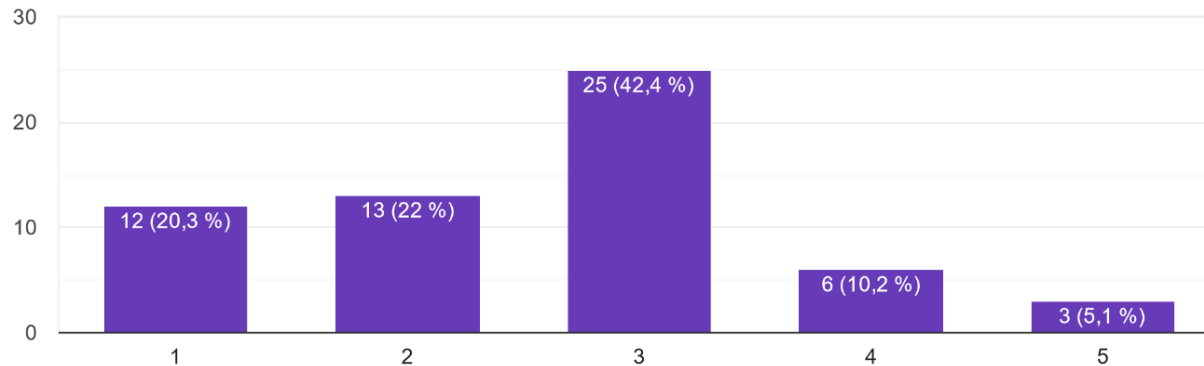
7 orthoptères et mantes dont 1 « Assez rare »
(mante religieuse)



Résultats du diagnostic - Connaissances

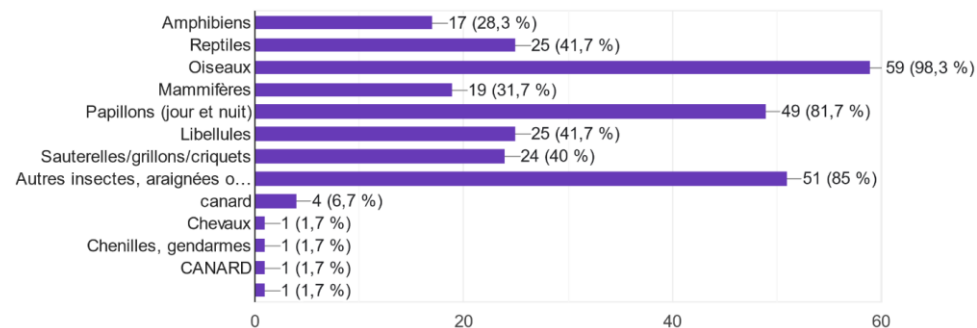
Comment estimez-vous le niveau de vos connaissances sur les enjeux de préservation de la biodiversité ?

59 réponses



Quels sont les groupes d'espèces animales que vous avez déjà pu observer dans l'établissement ?

60 réponses



21 réponses au questionnaire

70% des répondants utilisent les espaces verts

Une assez bonne connaissance de la flore commune (et surtout des arbres et plantes ornementales), la connaissance de la faune est plus contrastée et concerne surtout les mammifères et oiseaux.

Des activités d'éducation à l'environnement :

Ruches. Potager. Plantation de haie. Cours de SVT

La majorité des usagers (85%) estiment connaître la biodiversité et les enjeux qui y sont liés.

Synthèse des enjeux

Enjeux espèces :

Plantes (Orchidées)

Insectes (mante religieuse, moro-sphinx)



Absence d'Amphibiens/libellules

Ragondins



Oiseaux des jardins



Oiseaux des bâtiments (hirondelles)

Chauve-souris



Lézards



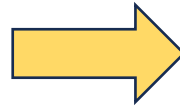
Synthèse des enjeux

Enjeux espèces :

Enjeux habitats :

Plantes (Orchidées)

Insectes (mante religieuse, moro-sphinx)



Gestion différenciée

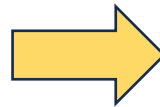
Absence d'Amphibiens/libellules

Ragondins



Mare, fossé et points d'eau

Oiseaux des jardins



Haies champêtres et parc arboré

Oiseaux des bâtiments (hirondelles)

Chauve-souris

Lézards



Aménagements des bâtiments

Synthèse des enjeux

Enjeux habitats :

Objectifs :

Gestion différenciée



Maintenir, augmenter la surface, ajouter des éléments pour l'hivernation

Mare, fossé et points d'eau



Entretien des berges et des déchets, diversifier les habitats, lutter contre les EEE

Haies champêtres et parc arboré



Maintenir, sécuriser, agrandir la surface, remplacer l'ornemental par du champêtre, lutter contre les EEE

Aménagements des bâtiments



Conserver et augmenter les abris favorables aux espèces, réduire l'impact lumineux

Synthèse des enjeux

Enjeux éducation à l'environnement :

Faible connaissance des espèces
animales



Objectifs :

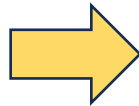
**Améliorer la découverte/la sensibilisation aux
espèces du site**

Usage fréquent des espaces verts, mais
manque de temps pour y aller pour
certains



**Maintenir un intérêt élevé pour les espaces verts,
et améliorer leur accès**

Bonne connaissance des plantes, du jardin
et des cultures

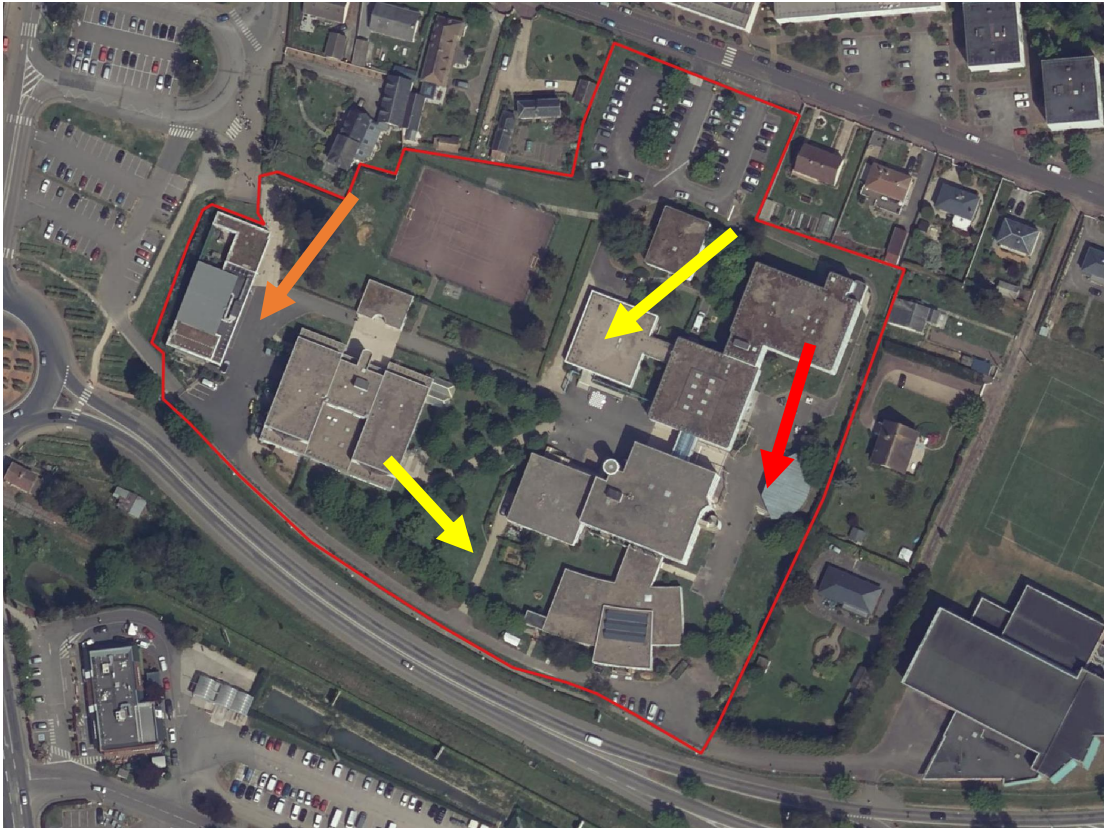


**Maintenir les actions d'éducatons au jardinage,
maraichage et à la découverte des végétaux.**

Actions proposées

Exercice : Choisir 5 actions que vous souhaitez continuer, mettre en place ou que vous aimeriez voir sur le site.

Vous pouvez les situer sur la carte avec une flèche, une croix ou autre.



-
-
-
-
-



-
-
-
-
-

Actions proposées

Objectifs sur la gestion différenciée :

Maintenir, augmenter la surface, ajouter des éléments pour l'hivernation

Cartographie des habitats du lycée Jacques Prévert de Pont-Audemer

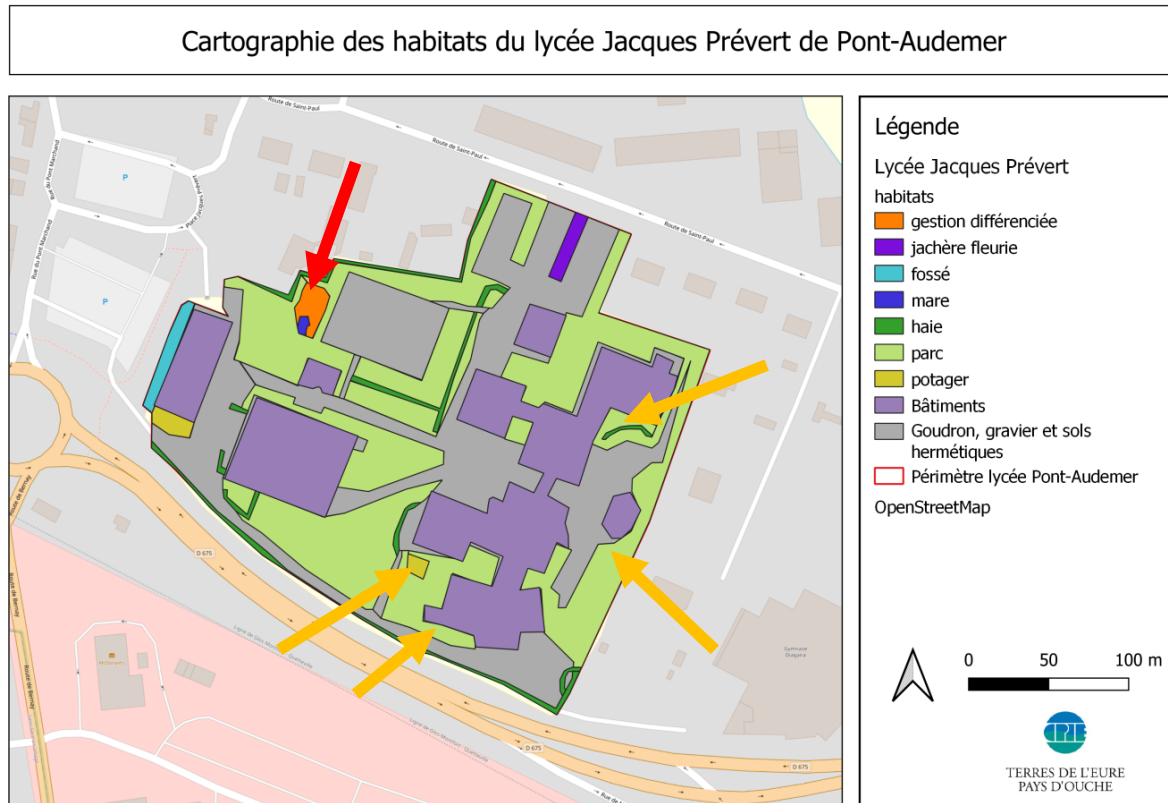


➔ **Maintien d'au minimum la surface existante (environ 200m², soit 1% du site), avec un fauchage 2 fois par an max, et export des restes de végétation Interne. 1h par an.**

Actions proposées

Objectifs sur la gestion différenciée :

Maintenir, augmenter la surface, ajouter des éléments pour l'hivernation



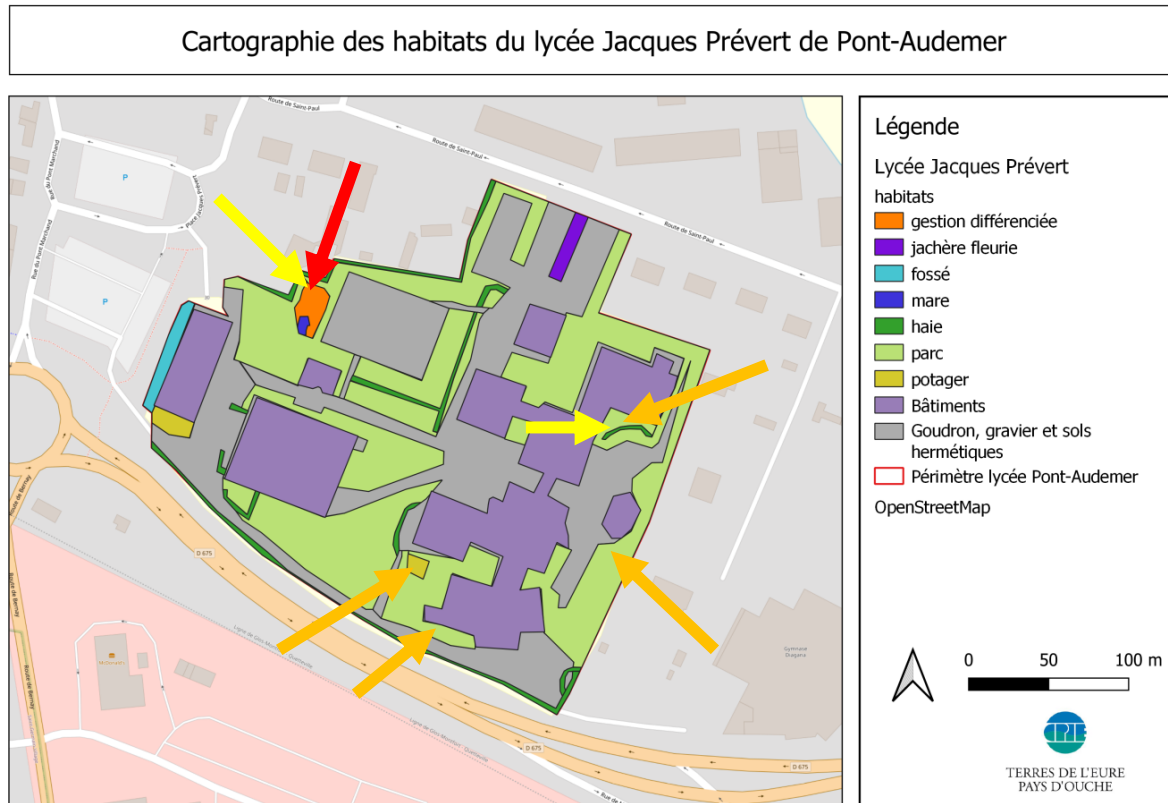
➔ Maintien d'au minimum la surface existante (environ 200m², soit 1% du site), avec un fauchage 2 fois par an max, et export des restes de végétation
Interne. 1h par an.

➔ Création de nouveaux patches de gestion différenciée aux abords des éléments naturels (mur en pierre, haie champêtre, points d'eau), fauchés une fois par an, à l'automne, pour atteindre 5% du site (1500m²)
Interne. 1h par an.

Actions proposées

Objectifs sur la gestion différenciée :

Maintenir, augmenter la surface, ajouter des éléments pour l'hivernation

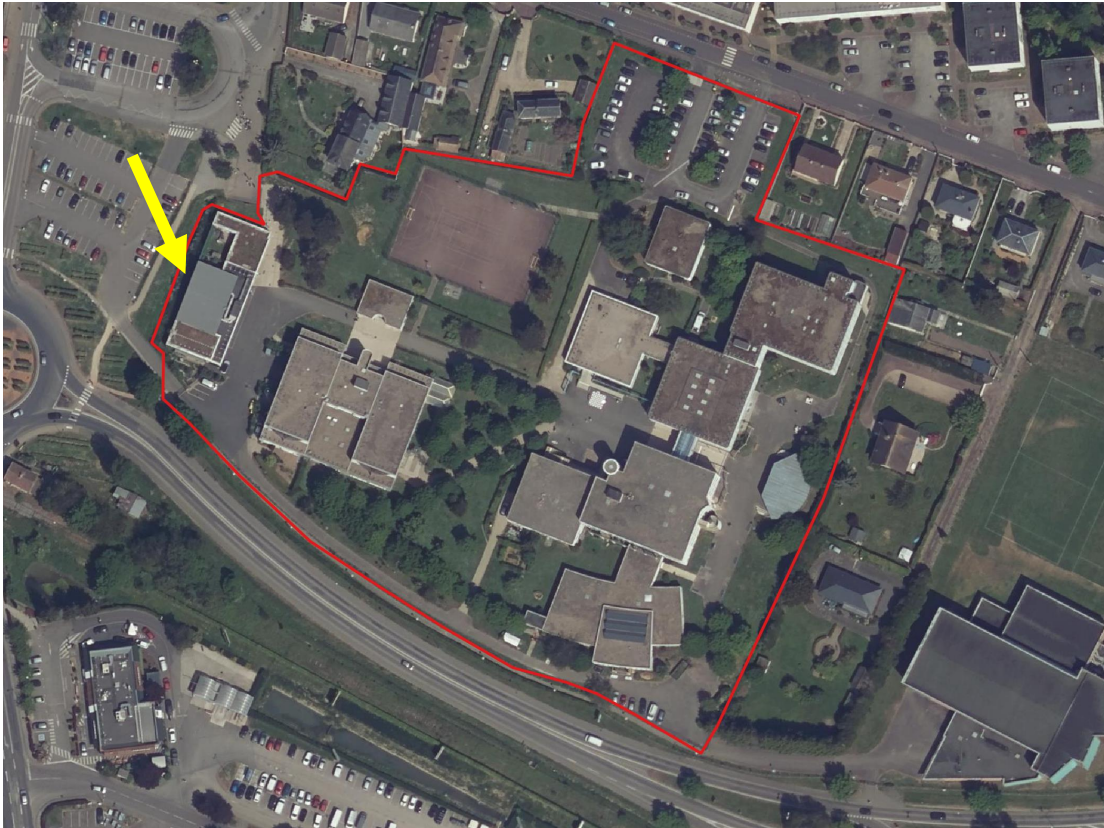


- ➔ Maintien d'au minimum la surface existante (environ 200m², soit 1% du site), avec un fauchage 2 fois par an max, et export des restes de végétation
Interne. 1h par an.
- ➔ Création de nouveaux patches de gestion différenciée aux abords des éléments naturels (mur en pierre, haie champêtre, points d'eau), fauchés une fois par an, à l'automne, pour atteindre 5% du site (1500m²)
Interne. 1h par an.
- ➔ Aménagement d'hibernaculums (tas de bois ou de pierres) pour favoriser l'accueil et l'hivernation des insectes, mammifères, amphibiens et reptiles.
Interne. 0,5j. Faible cout en matériaux.

Actions proposées

Objectifs sur les bassins et mares :

Entretien des berges et les déchets, diversifier les habitats, lutter contre les EEE



→ Fauche/Arrachage de la végétation rudérale (ronce, ortie, berces) avec exportation pour favoriser la végétation humide et diminuer la quantité de M.O.
Interne ou intercom ou commune. 1j par an.

Actions proposées

Objectifs sur les bassins et mares :

Entretien des berges et les déchets, diversifier les habitats, lutter contre les EEE

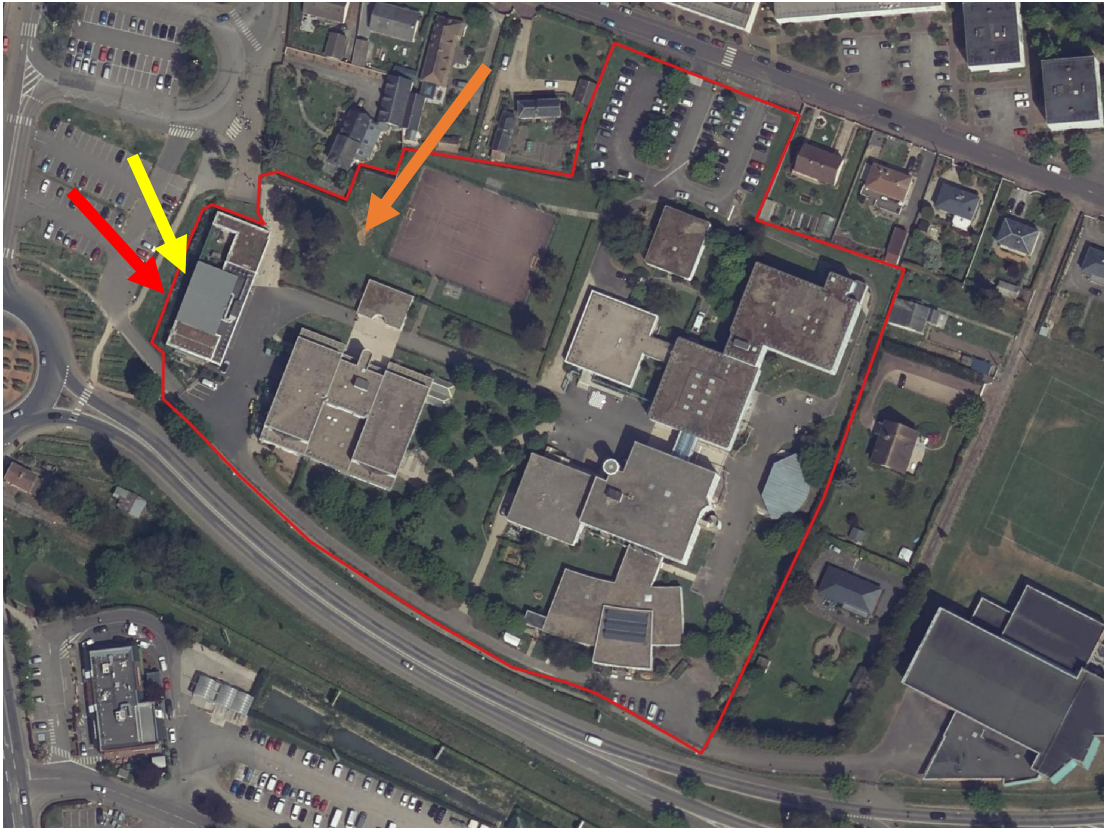


- Fauche/Arrachage de la végétation rudérale (ronce, ortie, berces) avec exportation pour favoriser la végétation humide et diminuer la quantité de M.O.
Interne ou intercom ou commune. 1j par an.
- Lutte contre les EEE (ragondins et élodée)
Ragondin = piègeur agréé, à voir avec l'intercom.
Elodée = en interne, pas de coût.

Actions proposées

Objectifs sur les bassins et mares :

Entretien des berges et les déchets, diversifier les habitats, lutter contre les EEE

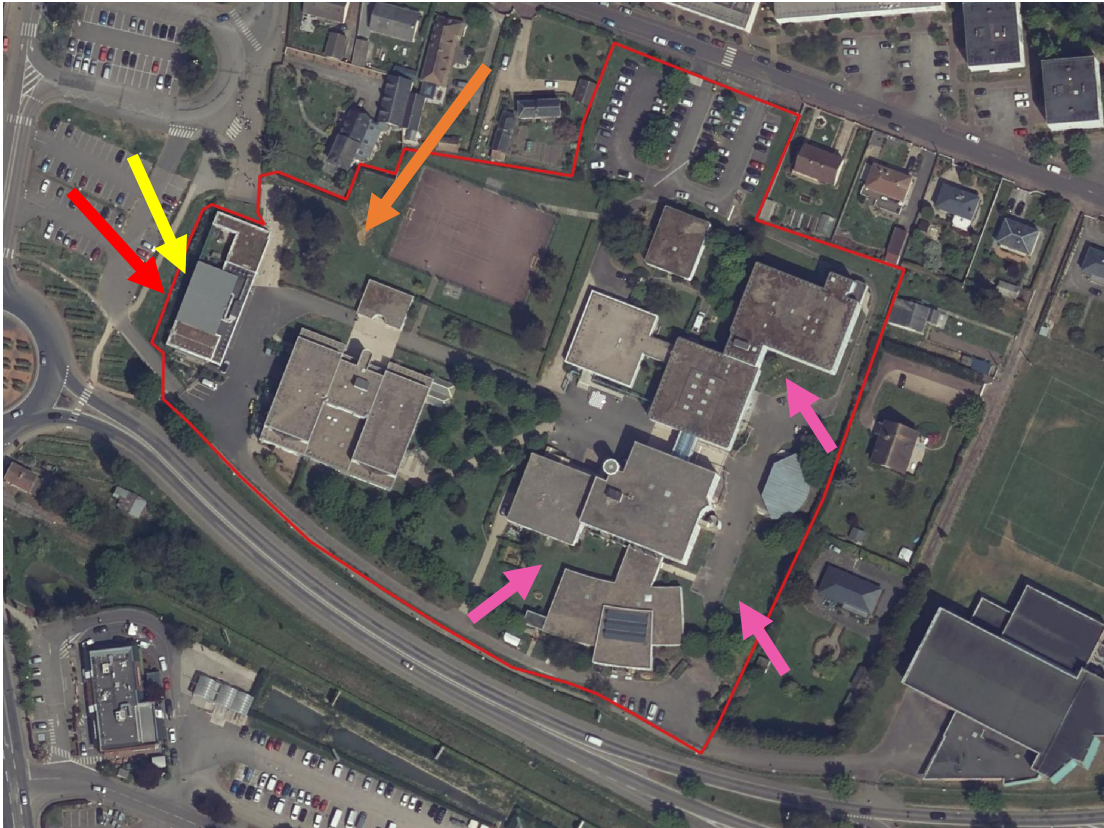


- Fauche/Arrachage de la végétation rudérale (ronce, ortie, berces) avec exportation pour favoriser la végétation humide et diminuer la quantité de M.O.
Interne ou intercom ou commune. 1j par an.
- Lutte contre les EEE (ragondins et élodée)
Ragondin = piègeur agréé, à voir avec l'intercom.
Elodée = en interne, pas de coût.
- Remise en état de la mare créée précédemment (imperméabilisation, restauration de l'approvisionnement en eau)
Voir avec le PNRBSN car convention. Pas de coût pour le lycée.

Actions proposées

Objectifs sur les bassins et mares :

Entretenir les berges et les déchets, diversifier les habitats, lutter contre les EEE

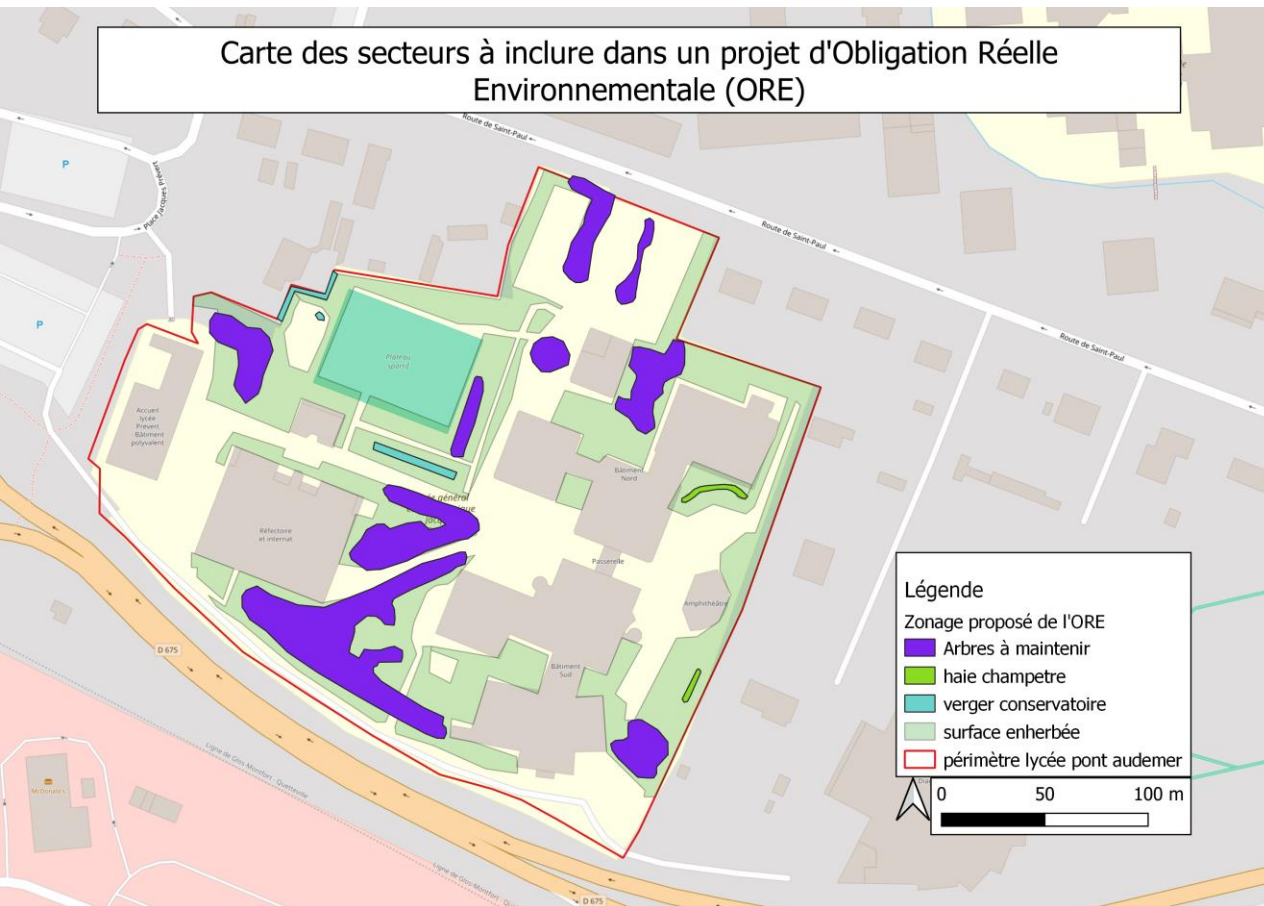


- Fauche/Arrachage de la végétation rudérale (ronce, ortie, berces) avec exportation pour favoriser la végétation humide et diminuer la quantité de M.O.
Interne ou intercom ou commune. 1j par an.
- Lutte contre les EEE (ragondins et élodée)
Ragondin = piègeur agréé, à voir avec l'intercom.
Elodée = en interne, pas de coût.
- Remise en état de la mare créée précédemment (imperméabilisation, restauration de l'approvisionnement en eau)
Voir avec le PNRBSN car convention. Pas de coût pour le lycée.
- Création de points d'eau variés (petites mares, bâchées ou non) proche des secteurs à enjeux.
Entre 1000 et 4000€ par mare.

Actions proposées

Objectifs sur les haies et le parc arboré :

Maintenir, sécuriser, agrandir la surface, remplacer l'ornemental par du champêtre, lutter contre les EEE



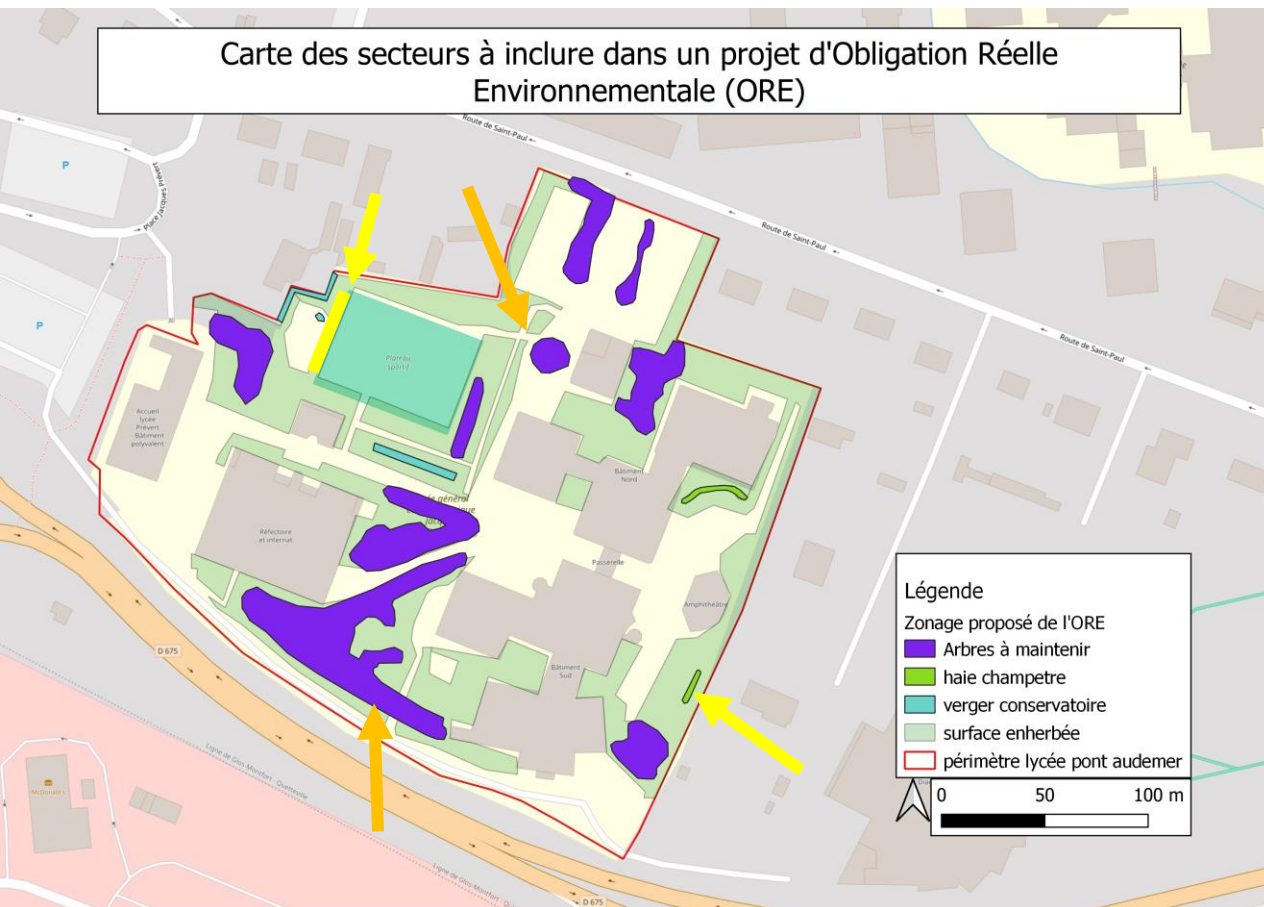
➡ Sécuriser les haies champêtres (50m), les arbres (100 arbres) et la surface enherbée (35% du site) par le biais d'une ORE

➡ Voir avec le PNRBSN, environ 1000€ pour l'acte notarial.

Actions proposées

Objectifs sur les haies et le parc arboré :

Maintenir, sécuriser, agrandir la surface, remplacer l'ornemental par du champêtre, lutter contre les EEE



→ Sécuriser les haies champêtres (50m), les arbres (100 arbres) et la surface enherbée (35% du site) par le biais d'une ORE

→ Voir avec le PNRBSN, environ 1000€ pour l'acte notarial.

→ Remplacement des essences ornementales par des essences normandes (prunellier, cornouiller, charme, frêne, aubépine, noisetier, etc.)

→ Prix variable selon la surface remplacée, à faire par prestataire

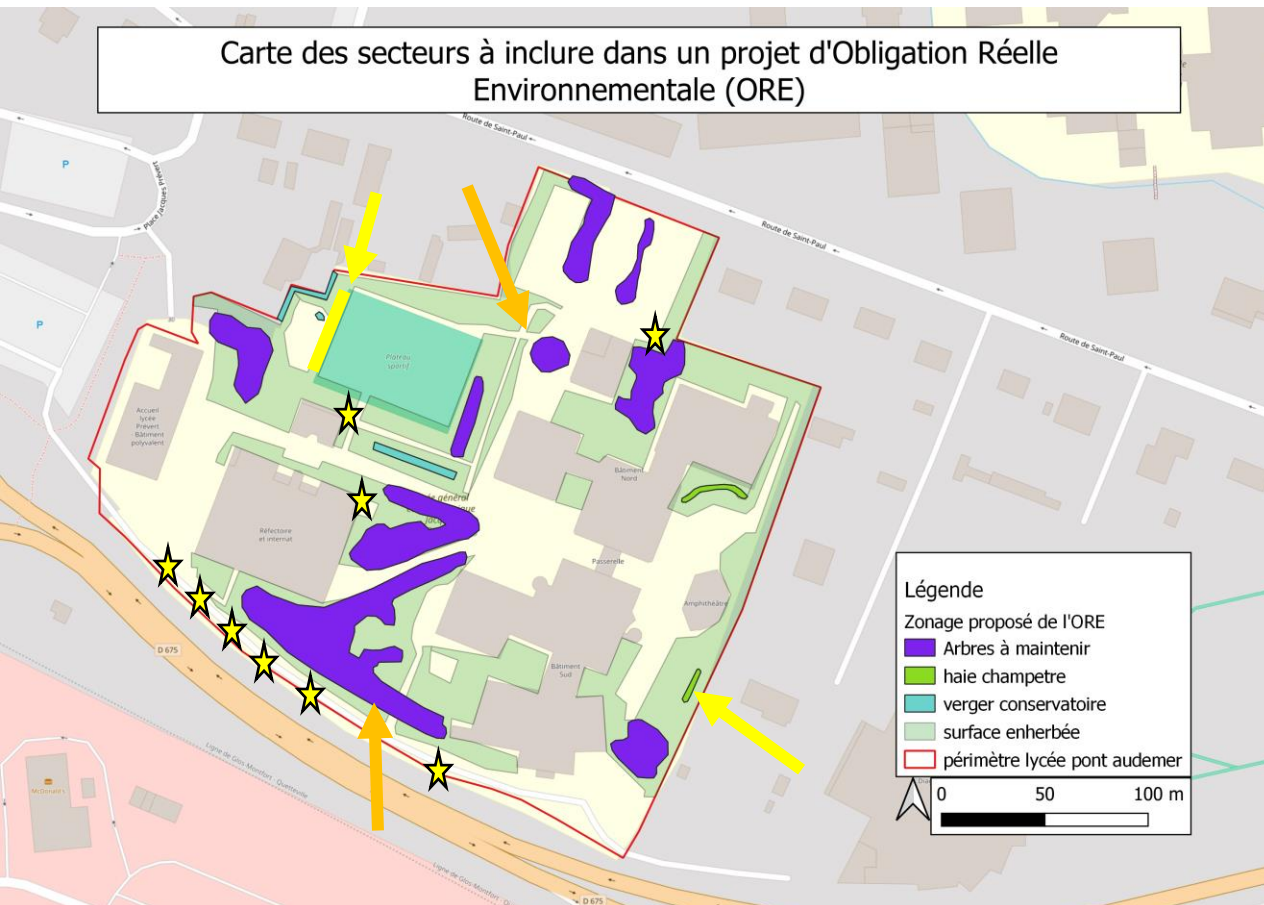
→ Plantation de haies champêtres connectant les points d'eau entre eux et/ou aux abords des espaces en gestion différenciée, et agrandissement des haies existantes
→ Si fait en interne, environ 1j de travail par haie, moins si chantier participatif.

→ Compter 5€/mètre linéaire, entre 30m et 150m.

Actions proposées

Objectifs sur les haies et le parc arboré :

Maintenir, sécuriser, agrandir la surface, remplacer l'ornemental par du champêtre, lutter contre les EEE



➡ Sécuriser les haies champêtres (50m), les arbres (100 arbres) et la surface enherbée (35% du site) par le biais d'une ORE

➡ Voir avec le PNRBSN, environ 1000€ pour l'acte notarial.

➡ Remplacement des essences ornementales par des essences normandes (prunellier, cornouiller, charme, frêne, aubépine, noisetier, etc.)

➡ Prix variable selon la surface remplacée, à faire par prestataire

➡ Plantation de haies champêtres connectant les points d'eau entre eux et/ou aux abords des espaces en gestion différenciée, et agrandissement des haies existantes

➡ Si fait en interne, environ 1j de travail par haie, moins si chantier participatif.

➡ Compter 5€/mètre linéaire, entre 30m et 150m.

★ Empêcher la dispersion du Buddléia et du bambou jaune

➡ A faire en interne, ça peut être assez chronophage

Actions proposées

Objectifs sur l'aménagement des bâtiments :

Conserver et augmenter les abris favorables aux espèces, réduire l'impact lumineux

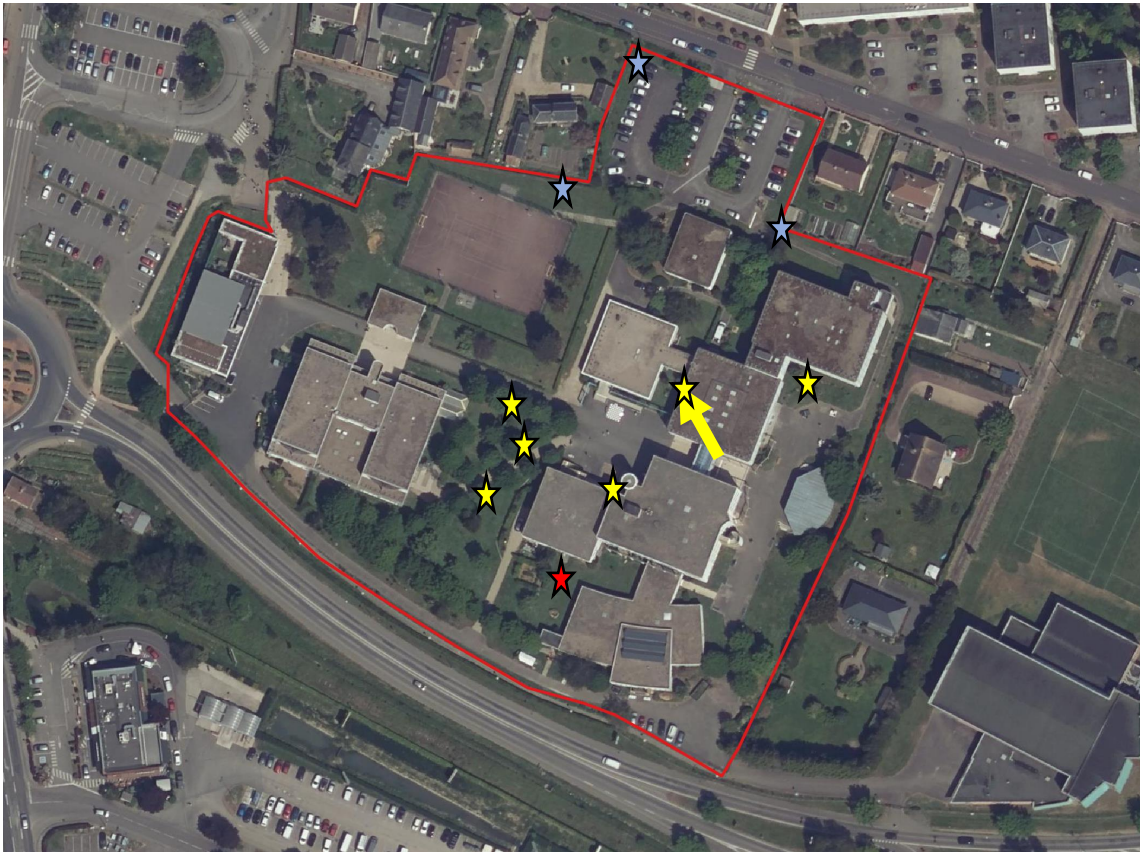


- ★ Maintien en bon état et entretien des abris à faune existants (nichoirs, abris)
Pas de coût
- ★ Mettre en place un abri à hérissons pour aider les hibernations et la reproduction
Faible coût, dépend du modèle et de la forme (entre 20 et 100€)
- ★ Créer des abris pour la petite faune (tas de bois mort ou tas de pierre) au Nord du site.
Coût faible à nul selon l'origine des matières premières

Actions proposées

Objectifs sur l'aménagement des bâtiments :

Conserver et augmenter les abris favorables aux espèces, réduire l'impact lumineux



★ Maintien en bon état et entretien des abris à faune existants (nichoirs, abris)

Pas de coût

★ Mettre en place un abri à hérissons pour aider les hibernations et la reproduction

Faible coût, dépend du modèle et de la forme (entre 20 et 100€)

★ Créer des abris pour la petite faune (tas de bois mort ou tas de pierre) au Nord du site.

Coût faible à nul selon l'origine des matières premières

→ Retirer ou modifier l'éclairage situé à proximité immédiate du nichoir à chauve-souris. Privilégier les LED Sodium basse pression ou un éclairage à faisceau ciblé vers le sol, et des lumières sur des tons jaunes ou rouges.

Prix variable entre 100 et 500€

Selon le type d'aménagement

Actions proposées

Objectifs d'éducation :

Améliorer la découverte/la sensibilisation aux espèces du site, maintenir un intérêt élevé pour les espaces verts, et améliorer leur accès, Maintenir les actions d'éducatons au jardinage, maraichage et à la découverte des végétaux.

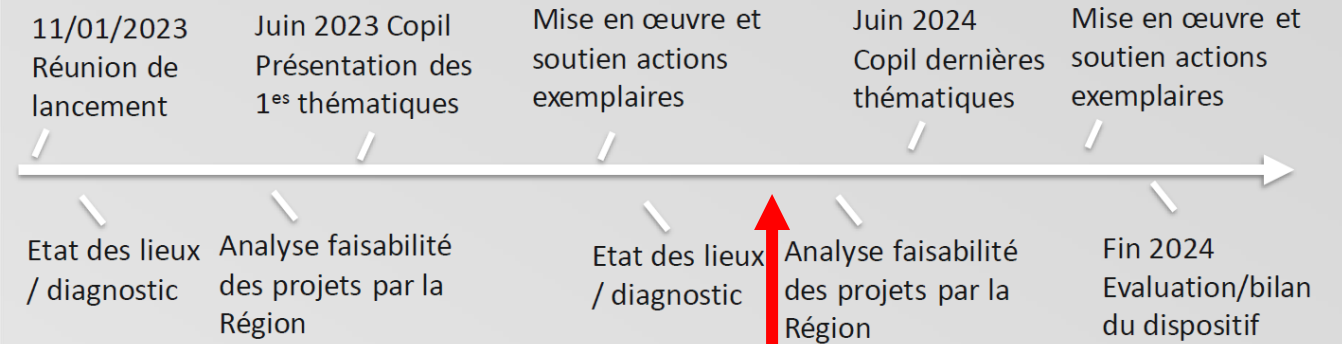


- ➔ Maintien des activités d'initiation au jardinage, en accentuant les aspects de « jardin naturel » et d'auxiliaires du jardin, en apprenant à mettre en place des lieux d'accueil à ces auxiliaires (hôtels à insectes, hibernaculums, mangeoires, nichoirs, etc.)
- ➔ Mise en place de formations/animations à la découverte des espèces du site

Suite du projet

- Janvier : Rédaction du plan d'action priorisé
- Hiver : Analyse faisabilité des projets par la région
- Hiver/printemps 2024 : Mise en place des premières actions

CALENDRIER : 5 thématiques sur 2 ans (2023 – 2024)



Prise de RDV diagnostiqueurs/ établissements et **calage des copil** (diagnostiqueurs établissements/Région) à partir de ce jour
Veiller à impliquer au maximum toutes les communautés de l'établissement

Nous sommes ici



Merci pour votre attention



TERRES DE L'EURE
PAYS D'OUICHE



URCPiE
NORMANDIE



R GION
NORMANDIE



ACAD MIE
DE NORMANDIE

Libert 
Egalit 
Fraternit 

